

2 Aufbau und Konstruktion der Wände

2.1 Außenwände

Die Konstruktion der Außenwände zeichnet sich durch einen ökologisch besonders wertvollen dampfdiffusionsoffenen Wandaufbau aus, der zudem einen hohen Wärmeschutz bietet.

Es wird eine Rohbau-Wandhöhe von 2,60 ausgeführt.

Die Außenwände erfüllen Feuerwiderstandsklasse F 90 B von außen.

Wandaufbau von außen nach innen:

2.1.1 Wand mit 140 mm Holzständer:

- (1) Silikonharzputz Kornstärke 2 mm in weiß auf Spezialgewebe-Armierung in Grundputz eingebettet
- (2) Naturbelassene diffusionsoffene Holzfaser-Putzträgerplatte $d = 60$ mm
- (3) Massive Holzrahmenkonstruktion aus getrockneten und gehobelten Kanthölzern $d = 140$ mm
- (4) Mineralische Wärmedämmung nach DIN 18165 zwischen der Fachwerkkonstruktion $d = 140$ mm mit Dämmwert 035
Als Zusatzleistung sind andere Dämmmaterialien, z.B. Holzfaserdämmung, Steinwolldämmung möglich
- (5) Diffusionsoffene Holzwerkstoffplatte $d = 12$ mm nach DIN 18165 mit bauaufsichtlicher Zulassung.
- (6) Klimaregulierende Gipskartonplatte $d = 12,5$ mm (ohne Spachtelung)

U-Wert im Gefach ca. $0,181$ W/m²K



2 Aufbau und Konstruktion der Wände

2.1 Außenwände

2.1.2 Wand mit 200 mm Holzständer als Zusatzleistung



Wandaufbau wie 2.1.1 jedoch

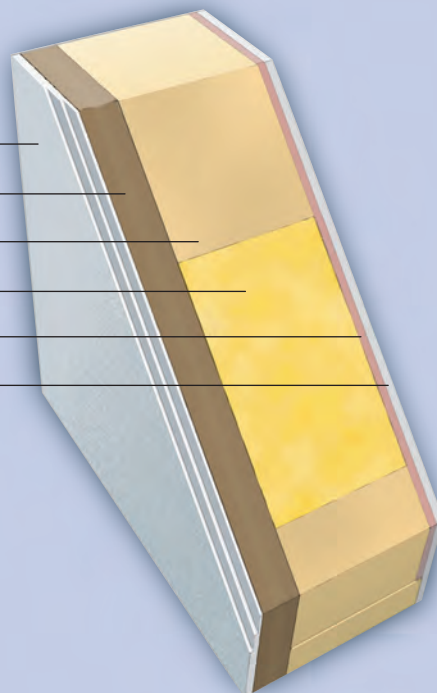
- (3) Massive Holzfachwerkkonstruktion aus getrockneten und gehobelten Kanthölzern
d = 200 mm
- (4) Mineralische Wärmedämmung nach DIN 18165 zwischen der Fachwerkkonstruktion
d = 200 mm

Als Zusatzleistung sind andere Dämmmaterialien z.B. Holzfaserdämmung oder Steinwoll-
dämmung möglich.

U-Wert im Gefach ca. 0,138 W/m²K

Andere Kornstärken, Putzstrukturen und Farbtöne, sowie Verklinkerung, verputzte Vor-
mauerung oder Holzschalung sowie Wanderhöhung sind gegen Preisregulierung möglich.

- Rein mineralischer Außenputz
- Holzfaserdämmplatten
- Massives Holzfachwerk
- Mineralwolldämmung
- Holzwerkstoffplatte
- Naturgipsplatte





4 Dachkonstruktion und Dacheindeckung

4.1 Dachaufbau Pfetten- / Sparrendach

Die Dachkonstruktion zeichnet sich durch einen dampfdiffusionsoffenen Aufbau aus. Sie wird als Satteldach mit Ortgang- und Traufverschalung in der Farbe Eiche-hell ausgeführt. Sparrenabstand und Sparrenbreite je nach Hausgröße und Schneelast entsprechend den statischen Erfordernissen. Die Dachkonstruktion kann ohne Aufpreis bis zu einer Schneelast von $1,5 \text{ KN/m}^2$ ausgelegt werden. Die Dachüberstände werden nach Vertragsplan ausgeführt. Andere Farben der Ortgang- und Traufverschalung sind gegen Aufpreis möglich.

4.1.1 Dachaufbau im bewohnten Bereich, Sparrenstärke $d = 180 \text{ mm}$:

- (1) Betondachsteine in diversen Standardfarben
- (2) Lattung 30/50 mm
- (3) Konterlattung 40/60 mm
- (4) Dampfdiffusionsoffene Dachbahn
- (5) Sparrenabstand und Sparrenbreite nach statischer Erfordernis
- (6) Mineralische Wärmedämmung zwischen den Sparren $d = 180 \text{ mm}$, Wärmeleitgruppe 035
- (7) Lattung ca. 21/75 mm
- (8) Diffusionsfähige Luftdichtigkeitsschicht
- (9) Gipskartonplatte $d = 12,5 \text{ mm}$ ohne Spachtelung





4 Dachkonstruktion und Dacheindeckung

4.1 Dachaufbau Pfetten- / Sparrendach

4.1.2 Dachaufbau im bewohnten Bereich, Sparrenstärke $d = 240$ mm als Zusatzleistung



Aufbau wie 4.1.1 jedoch abweichend:

- (6) Mineralische Wärmedämmung zwischen den Sparren $d = 240$ mm, Wärmeleitgruppe 035
Im Spitzbodenbereich analog

4.1.3 Dachaufbau im Spitzbodenbereich

Aufbau wie 4.1.1 jedoch ohne Gipskartonplatte (9)

4.2 Alternative: Binderdachstuhl

- #### 4.2.1
- (1) Betondachsteine in diversen Standardfarben
 - (2) Lattung 60/60 mm
 - (3) Konterlattung 40/60 mm
 - (4) Dampfdiffusionsoffene Dachbahn
 - (5) Vollholz-Binderkonstruktion nach statischer Erfordernis
 - (6) Mineralische Wärmedämmung zwischen den Binderuntergurten
 $d = 220$ mm, Wärmeleitgruppe 035
 - (7) Lattung ca. 40/60 mm
 - (8) Diffusionsfähige Luftdichtigkeitsschicht
 - (9) Gipskartonplatte $d = 12,5$ mm ohne Spachtelung

- #### 4.2.2
- Ausführung mit höherer Wärmedämmung abweichend
- (6) Mineralische Wärmedämmung zwischen den Binderuntergurten
 $d = 280$ mm, Wärmeleitgruppe 035





5 Fenster / Fenstertüren

5.1 Außenwandfenster

Die Fenster und Fenstertüren werden in qualitativ hochwertiger Ausführung in Kunststoff weiß eingebaut. Als Rahmen kommt ein 5-Kammer-Profil zum Einsatz.

Alle Fenster- und Türelemente erhalten eine 2-Scheiben-Wärme-Schutzverglasung.

U-Wert Glas im Standard $U = 1,1 \text{ W/m}^2\text{K}$.

Die Fenster- bzw. Türflügel sind mit Dreh-, Kipp- oder Drehkipp-Beschlag ausgestattet.

Die Außenfensterbänke bestehen aus pulverbeschichtetem Aluminium, Farbton nach Mustervorlage. Die Innenfensterbänke werden in Marmor ausgeführt.

Bodentiefe Fenster im Obergeschoss- / Dachgeschoss werden mit einer teilweisen Festverglasung im unteren Bereich als Absturzsicherung ausgeführt.

Alternativ gegen Preisregulierung:

▶ 3-Scheiben-Wärme-Schutzverglasung
mit U-Wert Verglasung $U = 0,6 \text{ W/m}^2\text{K}$

▶ Holzfenster

▶ Holz/Alu-Verbundsystem

▶ Kunststofffenster farbig foliert in verschiedenen Dekoren anstelle weiß

▶ Ausführung der Fenster mit Sprossen

▶ Außenfensterbänke in Granit anstelle Alu

▶ Erhöhter Sicherheitsstandard

▶ Absturzgeländer "französischer Balkon" in Titanzink statt Festverglasung





5 Fenster / Fenstertüren

5.2 Dachflächenfenster

Schwingfenster mit Holzkern und Umhüllung innen in Kunststoff weiß. Abdeckung außen Aluminium einbrennlackiert grau. Gesamt Wärmedämmwert des Fensters $U = 1,4 \text{ W/m}^2\text{K}$. Manuelle Öffnung durch Griffleiste.

Zusatzleistungen:

▶ Gesamt Wärmedämmwert des Fensters $U = 1,0 \text{ W/m}^2\text{K}$

▶ Rollläden bzw. Sonnenschutz manuell oder elektrisch

▶ Ausführung in höherer Wärmedämmung

▶ Ausführung als Klapp-Schwingfenster



5.3 Rollläden und Klappläden

Alle Fenster- und Fenstertüren (außer Dachflächenfenster sowie Schräg- und Rundverglasungen) sind mit Rollläden aus massiven Kunststoff-Lamellen mit Lüftungsspalt in weiß ausgeführt. Gemäß den Herstellervorgaben werden ab einer Fensterbreite von 1,90 m Alupanzer eingesetzt.

Die Rollladenkästen sind hochwärmegeämmt und wandbündig eingebaut. Die Bedienung erfolgt über Kurbelantrieb.

Alternativ Vorbaurolläden in weiß preisgleich.

Zusatzleistungen:

▶ Rollläden in Aluminium

▶ Jalousien silberfarben anstelle Rollläden wandintegriert oder vorgesetzt mit Kurbelantrieb.

▶ Klappläden in Holz bzw. Aluminium anstelle Rollläden.

▶ Elektrische Bedienung

▶ Farbige Anpassungen